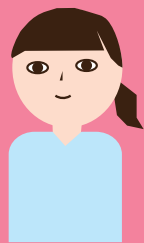


こどもパートナーにどんな期待を  
していますか？

児童養護施設職員の声

こどもたちとゆっくり向き合っ  
てくれる大人がいるだけで、こど  
もたちの心はかなり満たされると  
思います。



紀南学園



くすのき

職員以外の大人と遊んだり話  
たりすることはこどもたちにとっ  
て、よい刺激になると思います。

こどもたちがいろんな人と関わ  
ることで人を知るとい経験  
を積んで欲しいです。



ひまわり寮



ruam るあむ

たまにきて、たくさん遊んでく  
れる、こどもたちの親戚のよう  
な存在がたくさんいるといいで  
すね。

こどもパートナーを募集している  
紀南の児童養護施設はこちら。

新宮市 紀南学園 新宮市新宮 8018

田辺市 くすのき 田辺市向山 395-1

田辺市 ひまわり寮 田辺市城山台 5-1

ファミリーホーム

白浜町 一般社団法人 ruam るあむ

西牟婁郡白浜町富田 497-1

こどもパートナーとして施設に  
来ていただける方は、こちら  
のフォームからお申込を願  
いします。



フォームを確認しましたら、スタッフより日程調整など  
のご連絡をさせていただきます。



こどもパートナー募集しています。

## 里親登録をしていただいたみなさまへ

里親登録をしていただいても、すぐに子どもとのマッチングにつながらないことがあります。そんなときでも、「子どもたちのために何かをしたい」というお気持ちは、私たちにとって本当に心強いものです。

ぜひ、その思いを「子どもパートナー」として貸していただけませんか。

## 子どもパートナーとは？

児童養護施設で子どもたちとふれあう皆さんを、私たちは「子どもパートナー」と名づけました。

この名前には、子どもたちと一緒に過ごし、気持ちに寄り添いながら関係を育んでいく、そんな“ともに歩む存在”であってほしいという願いが込められています。

支える・支えられるという一方通行ではなく、お互いにとって温かい時間になることを大切にしたいと思っています。

## 募集しています！

子どもたちと一緒に過ごしてくれる「子どもパートナー」を募集しています。

里親登録をされている方なら特別な資格や経験は必要ありません。週に1回、月に数回など、ご自身のペースでの参加が可能です。



## 施設に行くことは子どもたちにとっていいこと？

職員以外のさまざまな大人と関わることは、子どもたちにとって価値観や経験を広げる貴重な時間になります。

関わる大人が増えることで、子ども一人ひとりに丁寧に向き合う時間が生まれ、安心感や心の安定にもつながります。



## 誰でも行っていいの？

週末里親、養育里親に登録されている方ならどなたでも子どもパートナーとして施設の子どもたちとふれあうことができます。

ご希望の方は、裏面フォームに必要事項をご記入の上、お申込みください。その後、スタッフから訪問日程のご相談をさせていただきます。



## 何をすればいいの？

特別に何かをする必要はありません。子どもたちと遊んだり、話し相手になったり、テレビをみたり、家庭の日常のように子どもと一緒に過ごしてもらえただけで十分です。



## これまでどんなことをしてきたの？

### ひまわり寮での例

趣味のお菓子づくりを生かして、子どもたちとクッキーづくりをしました。

物作りが得意なので夏休みの工作のお手伝いをしました。

学校から帰ってきた子どもたちの宿題のサポートをしています。

自分の都合のよい日に施設に行き、子どもたちと話したりゲームをしたりしています。

得意なことはないですが、子どもたちと少しでもふれあいたいと思い、休日は2時間ほど施設に行って過ごしています。

ここでご紹介するのは、ほんの一例です。関わり方に決まりはありませんので「今の自分にできること」を想像してもらえるだけでも嬉しいです。

